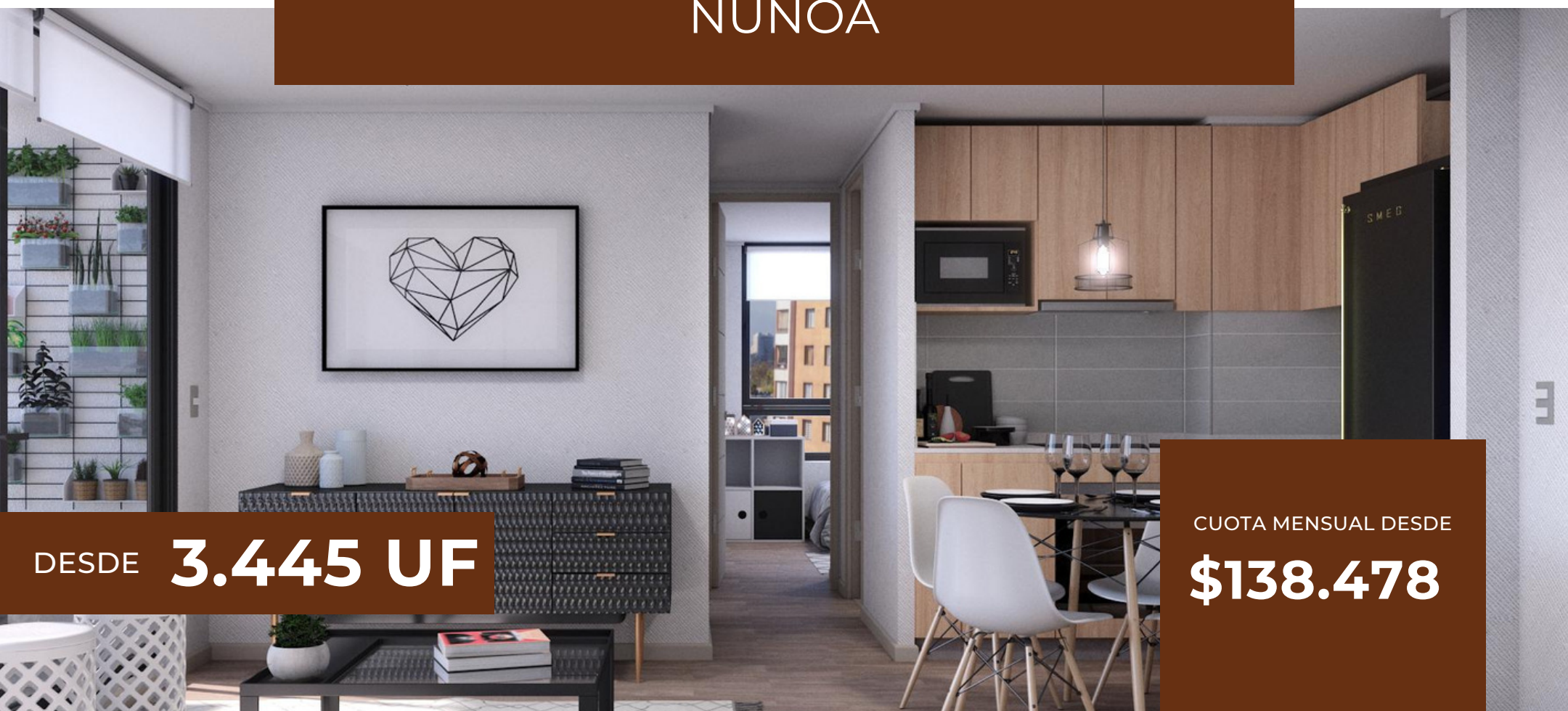




UPPER  
HOME  
ASESORÍA INMOBILIARIA

# EDIFICIO LOS ALERCES ÑUÑOA



DESDE **3.445 UF**

CUOTA MENSUAL DESDE  
**\$138.478**

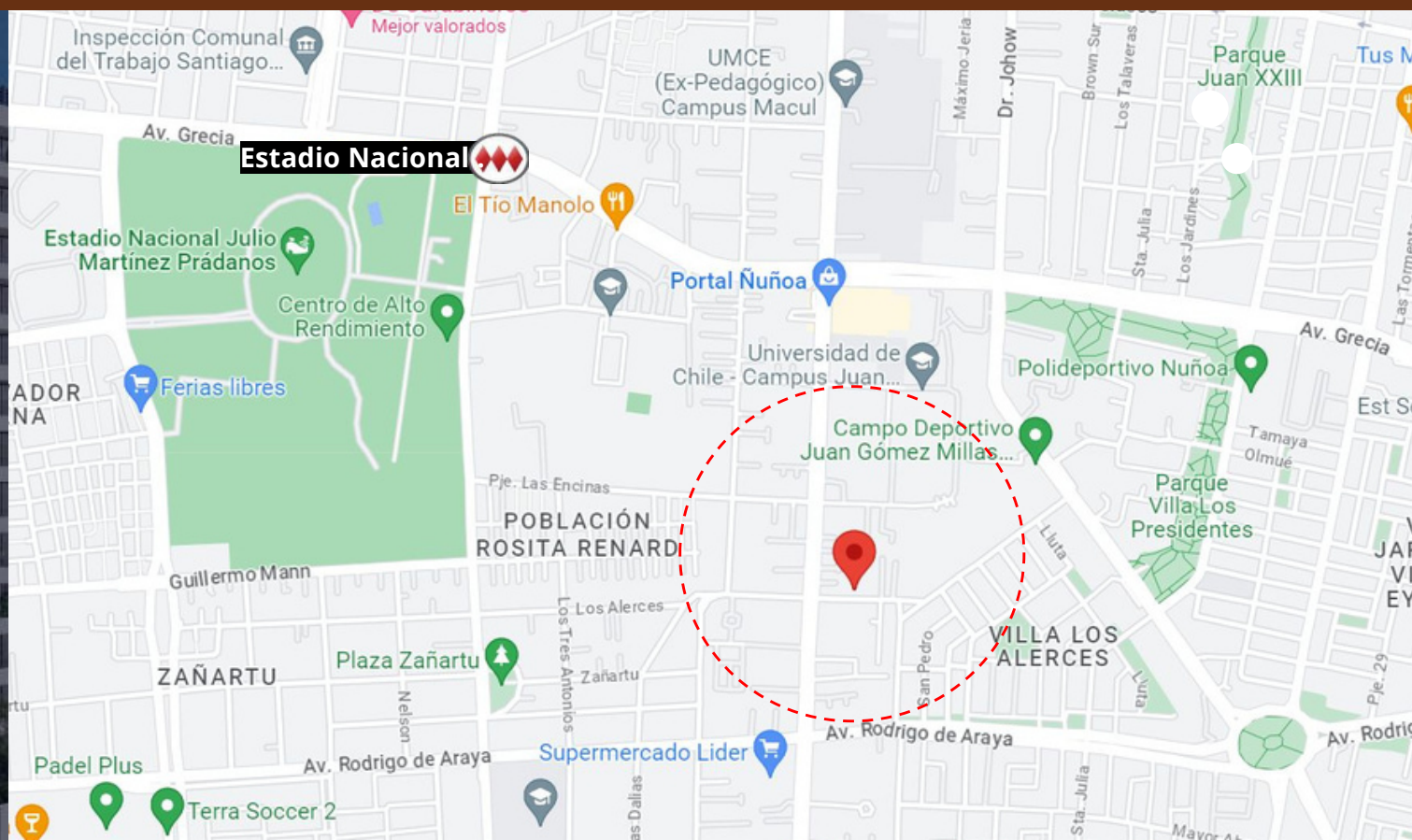
# Edificio **Los Alerces**

Los Alerces 3254, Ñuñoa



- A 1,6 kilómetros de estación metro Estadio Nacional.
- Cercano a Hospital Centro de
- Salud Familiar Rosita Renard.
- Cercano a Universidades y
- Colegios.
- Cercano a Supermercado y a
- Portal Ñuñoa.
- Cercano a Av. Macul

Entrega Estimada:  
**1er Semestre 2024**



# Edificio **Los Alerces**

## Terminaciones

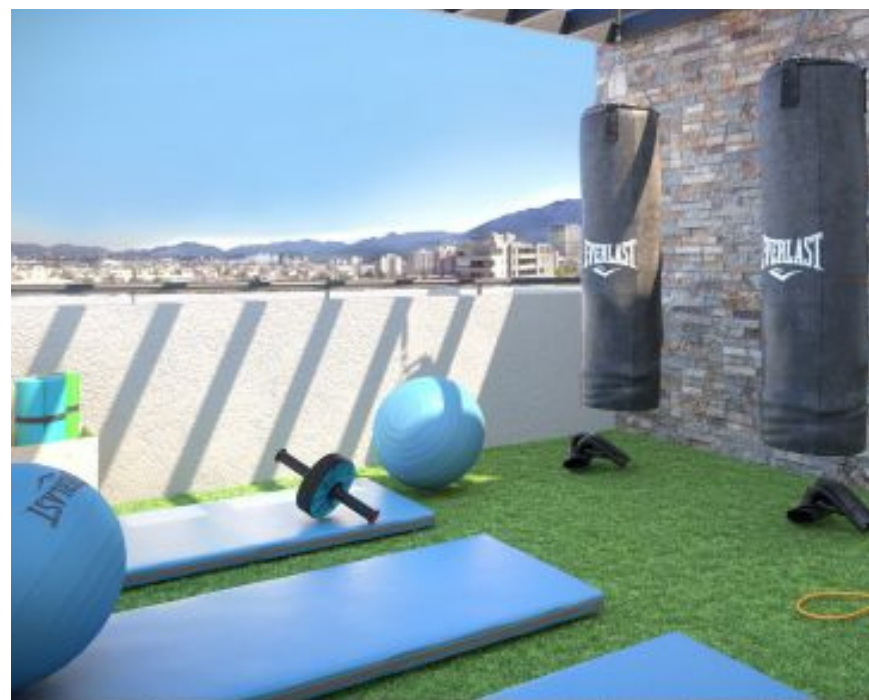
- Cubierta de cuarzo en muebles de cocina.
- Cocina equipada con encimera vitrocerámica.
- Horno eléctrico.
- Campana eléctrica.
- Ventanas de termopanel con marcos de aluminio.
- Piso vinílico en todo el departamento.
- Espacio y conexión para lavadora en todos los departamentos.



# Edificio **Los Alerces**

## Equipamiento

- Quinchos.
- Sala multiuso.
- Juegos infantiles.
- Gimnasio equipado.
- Biciletero.
- Zona co-work.

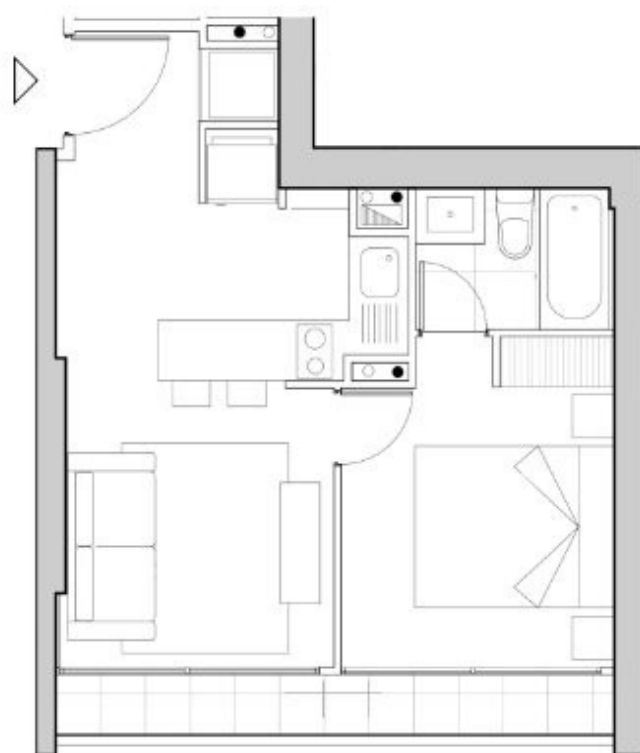


# Edificio Los Alerces

Tipologías



## 1D-1B



Sup. Interior	Sup. Terraza	Sup. Total
<b>32.8m<sup>2</sup></b>	<b>6.6m<sup>2</sup></b>	<b>39.40m<sup>2</sup></b>

## 2D-2B



Sup. Interior	Sup. Terraza	Sup. Total
<b>49.5m</b>	<b>3.2m</b>	<b>52.70m</b>

# Proceso de compra



01

## TU ELECCIÓN

Te oriento para que elijas la mejor opción para tu futuro.

+ de 2.000 unidades para elegir.

02

## RESERVA

Selección del departamento.

Forma de pago.

Entrega de documentación.

03

## PLAN DE PAGO Y FIRMA PROMESA

Firma de acuerdo.  
Pago del pie.  
busco tu opción según tu capacidad de pago

04

## ESCRITURACIÓN

Gestión de crédito hipotecario gratis

Firma de documento legal entre la inmobiliaria, el Banco y el cliente.

05

## ENTREGA

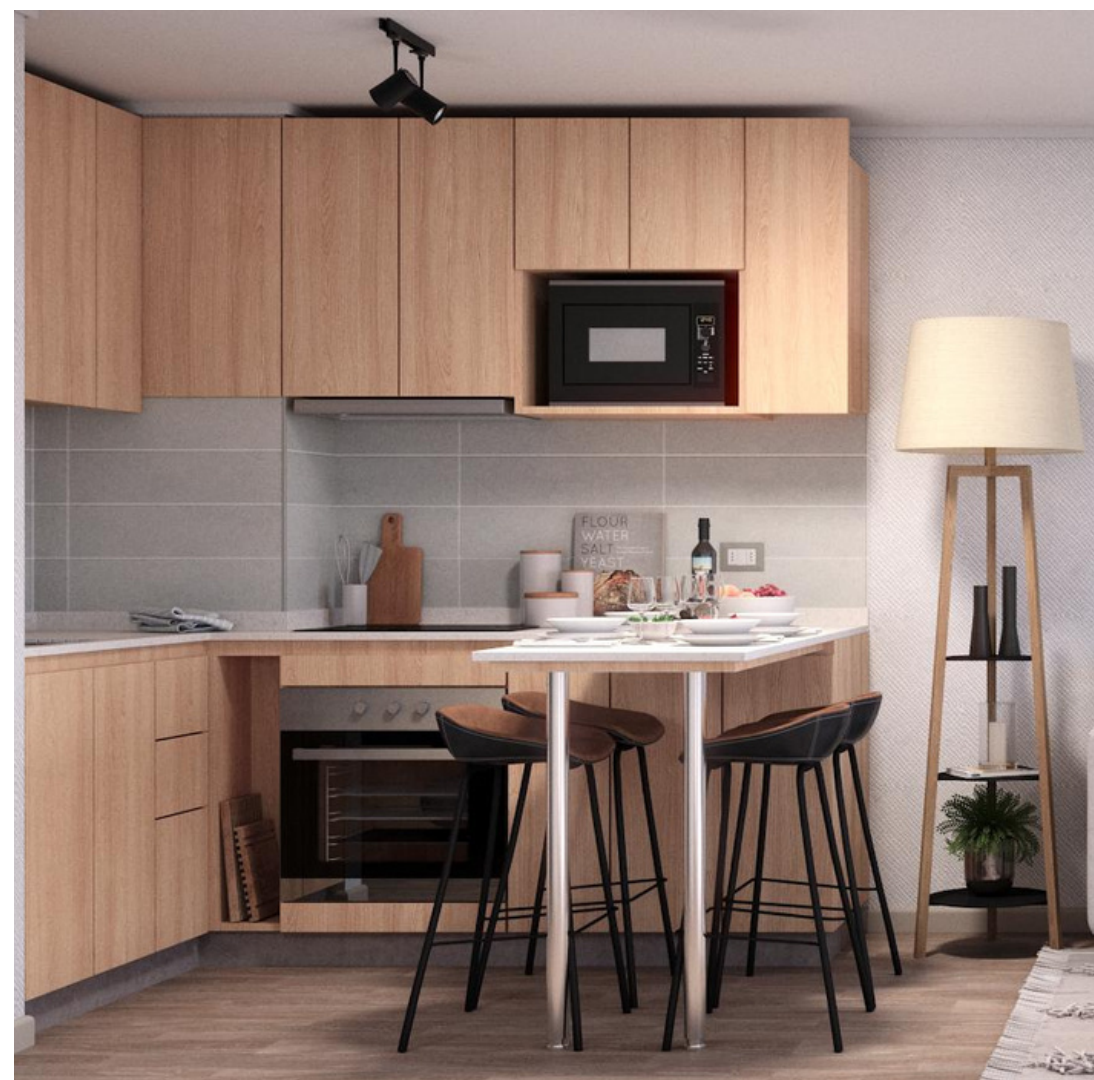
En coordinación con la inmobiliaria correspondiente a cada proyecto.

06

## ARRIENDO

Se gestiona la búsqueda de arrendatarios.

Servicio de administración de arriendo.







UPPER  
HOME  
ASESORÍA INMOBILIARIA

Hablemos!  
**+56 9 9577 6779**  
Nirma Flores



WWW.UPPERHOME.CL

